





Remodelación de Cocina

Presupuesto tipo

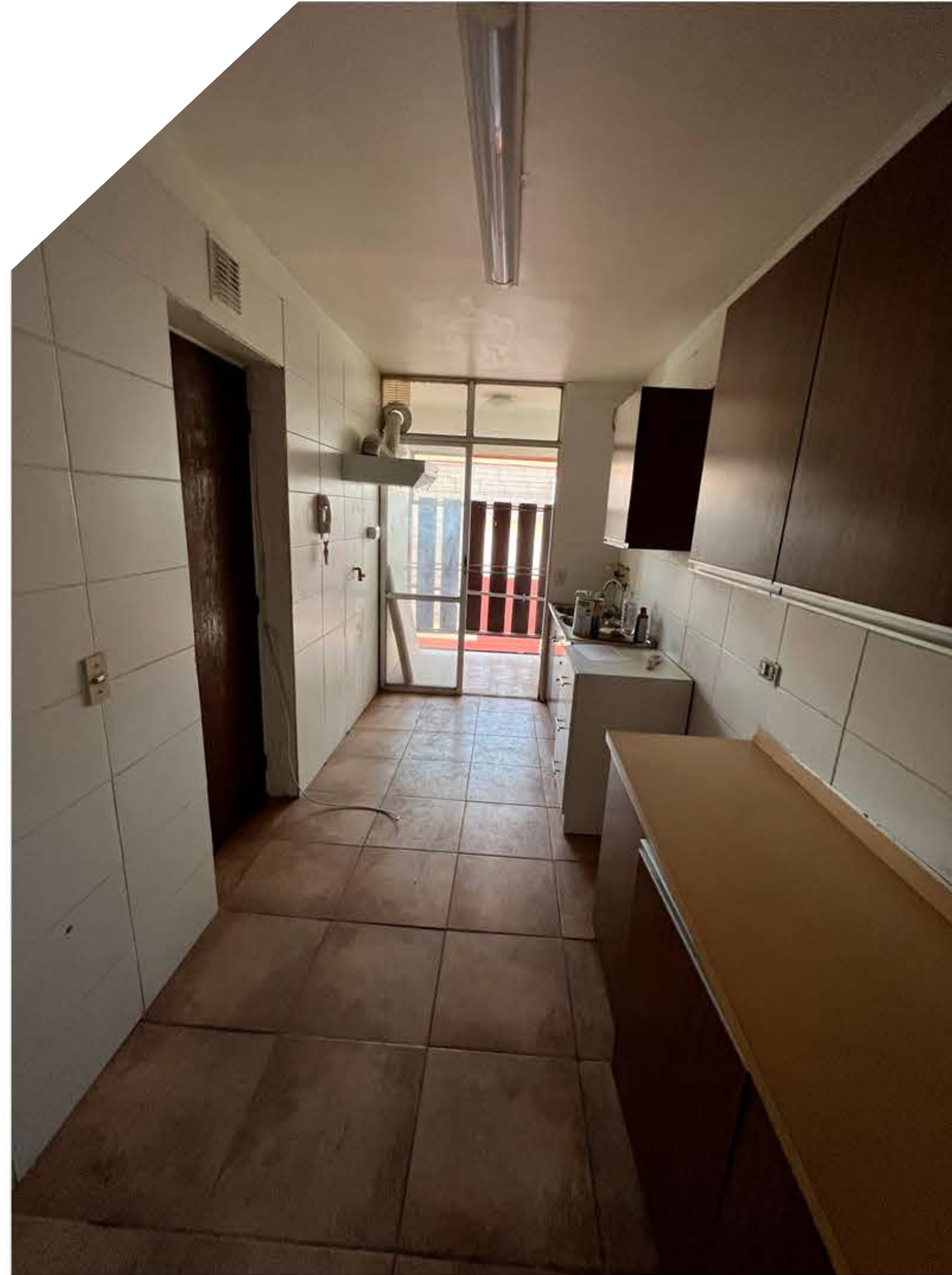
2023

01

Antes

LA COCINA NO CONTABA CON LOS REVESTIMIENTOS POSTERIORES, LOS MUEBLES USABAN COLORES ANTICUADOS Y LA CALIDAD DEL MATERIAL ESTABA D E T E R I O R A D A .

EL PRESUPUESTO QUE A CONTINUACIÓN SE PRESENTA, CONSIDERA VALORES PRO-FORMA EL CUAL ES EL VALOR DEL MATERIAL CONSIDERADO. PUEDES ESCOGER UN MATERIAL DE MAYOR O MENOS VALOR Y ESA VARIACIÓN SE VERÁ REFLEJADA EN EL PRESUPUESTO FINAL.



Después



Días de Ejecución

Este proyecto fue ejecutado en un total de 6 semanas hábiles

Aclaraciones

Mo quiere decir Mano de Obra y hace referencia a aquellos costos que son asignados al pago de los trabajadores.

Las dimensiones del baño son de 5,5 x 1,9 metros.

INCLUIDO	UNIDAD DE MEDIDA	CANTIDAD	DESCRIPCIÓN	PRECIO UNITARIO	PRECIO TOTAL NETO
TRABAJO COCINA					
Mo y Materiales	Mt2	1	Extracción de mobiliario	\$ 185.000	\$ 185.000
Mo y Materiales	Mt2	39,436	Extacción de Revestimientos	\$ 4.500	\$ 177.462
Mo y Materiales	Mt2	39,436	Provisión e instalación de revestimiento de porcelanato en pisos y muros (valor proforma \$14.990)	\$ 34.990	\$ 1.379.866
Mo y Materiales	Mtl	6,05	Provisión e instalación de mobiliario de piso, linea plana color mate	\$ 189.990	\$ 1.149.440
Mo y Materiales	Mtl	6,05	Provisión e instalación de mobiliario de muro, linea plana color mate	\$ 174.990	\$ 1.058.690
Mo y Materiales	Cu	6,75	Provisión e instalación de cubiertas de cuarzo según existencias	\$ 225.000	\$ 1.518.750
Mo y Materiales	Cu	1	Luminaria de cielo led 120 x 30	\$ 55.000	\$ 55.000
Mo y Materiales	Cu	2	Luminaria de muebles cinta led	\$ 55.000	\$ 110.000
Mo y Materiales	Cu	1	Provisión e instalación de horno (valor de compra material \$299.000)	\$ 325.000	\$ 325.000
Mo y Materiales	Cu	1	Provisión e instalación de encimera (valor de compra material \$249.000)	\$ 275.000	\$ 275.000
Mo y Materiales	Cu	1	Provisión e nstalación de campana (valor de compra material \$199.000)	\$ 235.000	\$ 235.000
Mo y Materiales	Cu	1	Provisión e instalación de lavaplatos bajo cubierta (valor pro forma \$149.000)	\$ 195.000	\$ 195.000
Mo y Materiales	Cu	1	Provisión e instalación de grifería cocina (valor pro forma \$169.990)	\$ 203.990	\$ 203.990
Mo y Materiales	Cu	1	Mueble de lavadero logia	\$ 405.000	\$ 405.000
Mo y Materiales	Cu	1	Puntos eléctricos nuevos según necesidades	\$ 65.000	\$ 65.000
Mo y Materiales	Cu	1	Gastos Operacionales	\$ 1.090.979	\$ 1.100.729
				Valor Neto	\$ 8.438.926
				IVA	\$ 1.603.396
				Valor Bruto	\$ 10.042.322



La cocina cuenta con cambios en mueblería, luminaria, revestimiento de piso y muro. La diferencia más notoria esta en la isla que acompaña de una manera funcional esta nueva cocina.



INCLUIDO	UNIDAD DE MEDIDA	CANTIDAD	DESCRIPCIÓN	PRECIO UNITARIO	PRECIO TOTAL NETO
TRABAJO COCINA					
Mo y Materiales	Mt2	1	Extracción de mobiliario	\$ 175.000	\$ 175.000
Mo y Materiales	Mt2	9,2	Extacción de Revestimientos de Muros y Cielos	\$ 6.500	\$ 59.800
Mo y Materiales	Mt2	3,696	Provisión e instalación de revestimiento de porcelanato en pisos (valor proforma \$14.990)	\$ 34.900	\$ 128.990
Mo y Materiales	Mt2	9,504	Provisión e instalación de revestimiento de porcelanato en muros (valor pro forma \$14.990)	\$ 5.990	\$ 56.929
Mo y Materiales	Mt2	3,696	Reparación empaste y pintura de cielos	\$ 9.900	\$ 36.590
Mo y Materiales	Mt2	3,7	Provisión e instalación de mobiliario piso linea plana mate	\$ 189.990	\$ 702.963
Mo y Materiales	Mtl	4,5	Provisión e instalación de mobiliario muro linea mate	\$ 174.990	\$ 787.455
Mo y Materiales	Mtl	4,65	Provisión e instalación de cubiertas de cuarzo blanco galaxy	\$ 225.000	\$ 1.046.250
Mo y Materiales	Cu	1	Luminaria de cielo led 30 x 120	\$ 55.000	\$ 55.000
Mo y Materiales	Cu	1	Luminaria de muebles cinta led	\$ 65.000	\$ 65.000
Mo y Materiales	Cu	1	Provisión e instalación de horno (valor de compra material \$299.000)	\$ 345.000	\$ 345.000
Mo y Materiales	Cu	1	Provisión e instalación de encimera (valor de compra material \$169.000)	\$ 199.000	\$ 199.000
Mo y Materiales	Cu	1	Provisión e nstalación de campana (valor de compra material \$149.000)	\$ 169.000	\$ 169.000
Mo y Materiales	Cu	1	Provisión e instalación de microhondas (valor pro forma \$229.000)	\$ 265.000	\$ 265.000
Mo y Materiales	Cu	2	Puntos eléctricos nuevos según necesidades	\$ 65.000	\$ 130.000
Mo y Materiales	Cu	1	Provisión e instalación de lavaplatos bajo cubierta (valor pro forma \$155.000)	\$ 215.000	\$ 215.000
Mo y Materiales	Cu	1	Provisión e instalación de grifería cocina (valor pro forma \$125.000)	\$ 155.000	\$ 155.000
Mo y Materiales	Cu	1	Gastos Operacionales	\$ 665.547	\$ 688.797
				Valor Neto	\$ 5.280.774
				IVA	\$ 1.003.347
				Valor Bruto	\$ 6.284.122

Días de Ejecución

Este proyecto fue ejecutado en un total de 12 días hábiles

Aclaraciones

Mo quiere decir Mano de Obra y hace referencia a aquellos costos que son asignados al pago de los trabajadores.

Las dimensiones del baño son de 2,1 x 1,6 metros.

Tiempo de ejecución

Ten en consideración que existen plazos estimados, sin embargo, pueden variar dependiendo de varios factores. En lo que a Fullcasa respecta, buscamos ejecutar en el menor tiempo posible sin pasar a llevar la calidad de nuestro trabajo.

Metodos de pago

Puedes realizar el o los pagos con cheque, transferencia, depósito o efectivo. Además de webpay para tarjetas de crédito con una comisión de 2,5%. Generalmente el pago se divide en 50%, 20% y 30% y siempre esta sujeto al avance del trabajo.

Fíate de Fullcasa

Así como de cualquier empresa, busca una buena conducta. Fullcasa es una empresa formalizada y que durante toda su existencia ha tenido un comportamiento intachable en lo financiero, laboral, tributario y comercial.

Fecha de ejecución

Cuando comenzar esta en tus manos. Una vez que se llega a acuerdo, nos tardamos 3 días hábiles para iniciar trámites administrativos. Luego de eso, en aproximadamente 3 semanas se da inicio al trabajo en terreno. Todo esto siempre previo aviso.

Garantía

Nos esforzamos día a día para entregarte lo mejor, sin embargo, existe la posibilidad de que cometamos errores. Es por ello que si alguna instalación, terminación, o simplemente por algo no estas conforme, lo solucionamos lo más rápido posible.

Valor Pro-Forma

Los valores proforma consideran IVA y hacen referencia al valor considerado para un elemento. Por ejemplo, para el porcelanato se consideran \$12.990 por mt². Si escojes otro porcelanato de \$10.990 por mt², la diferencia se descuenta (\$2.000 por mt²).

Otros ejemplos

Antes



Después



Después



Antes



**Siguenos en nuestras Redes sociales,
Estaremos aquí para lo que necesites cuando lo necesites**



@fullcasachile



@Fullcasa.Cl



+56 9 32691483



contacto@fullcasa.cl

